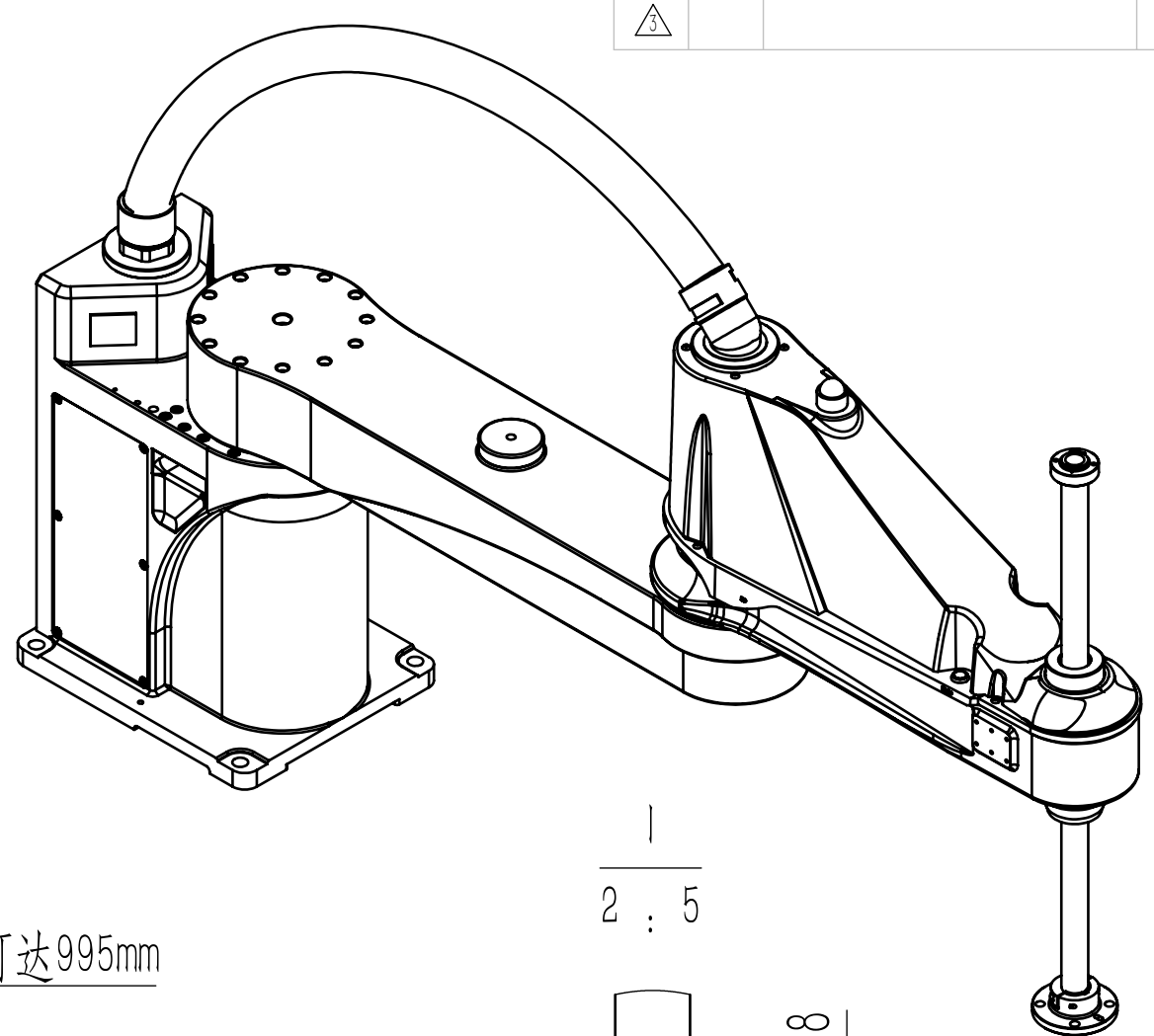
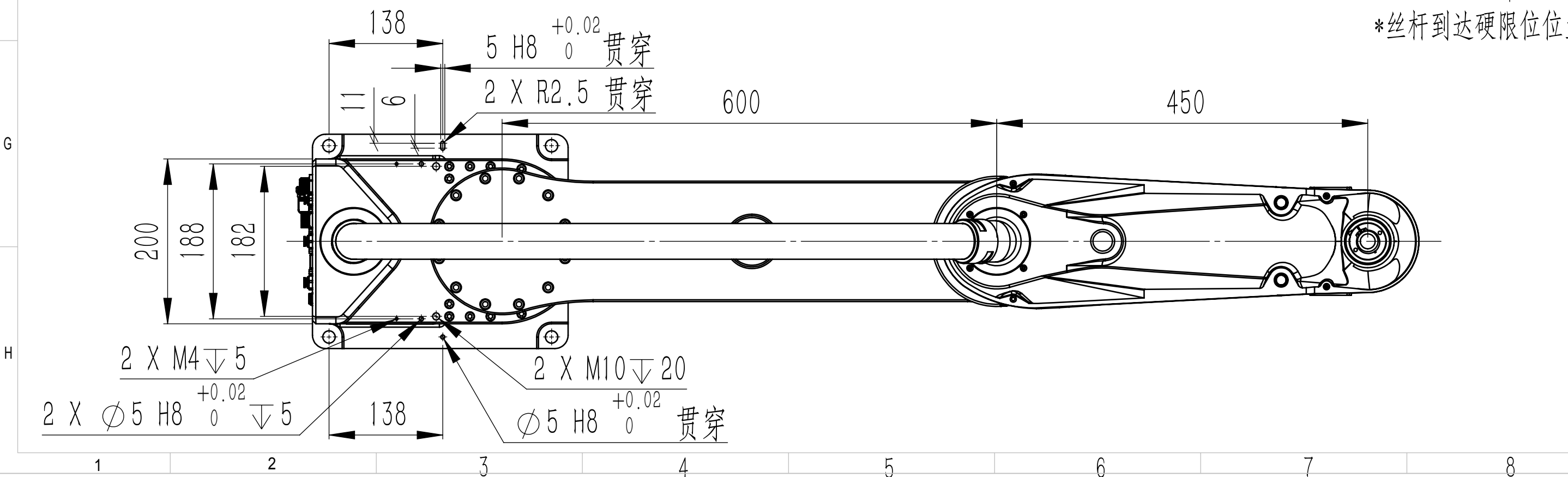
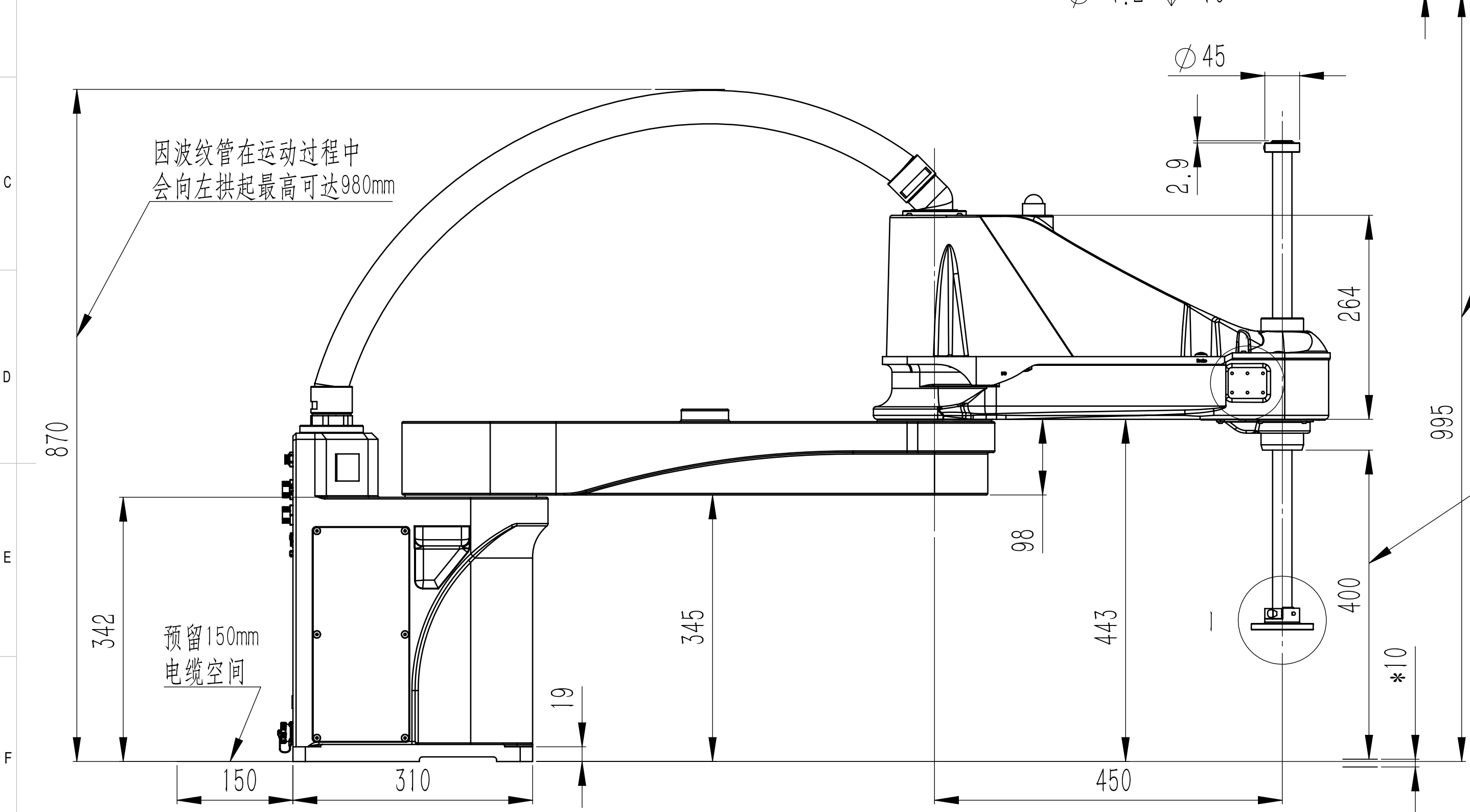
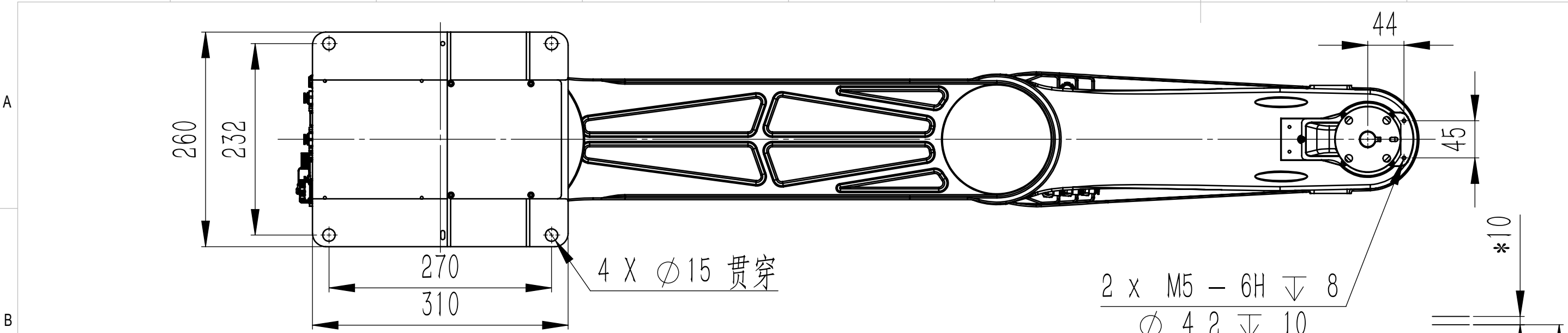


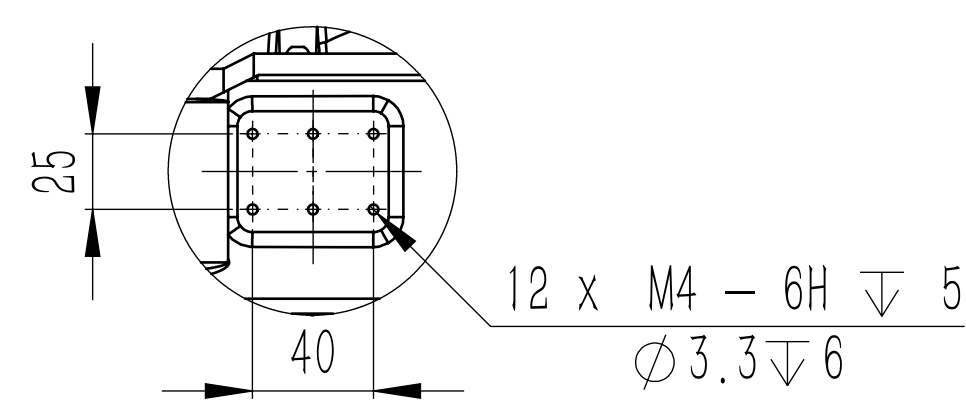
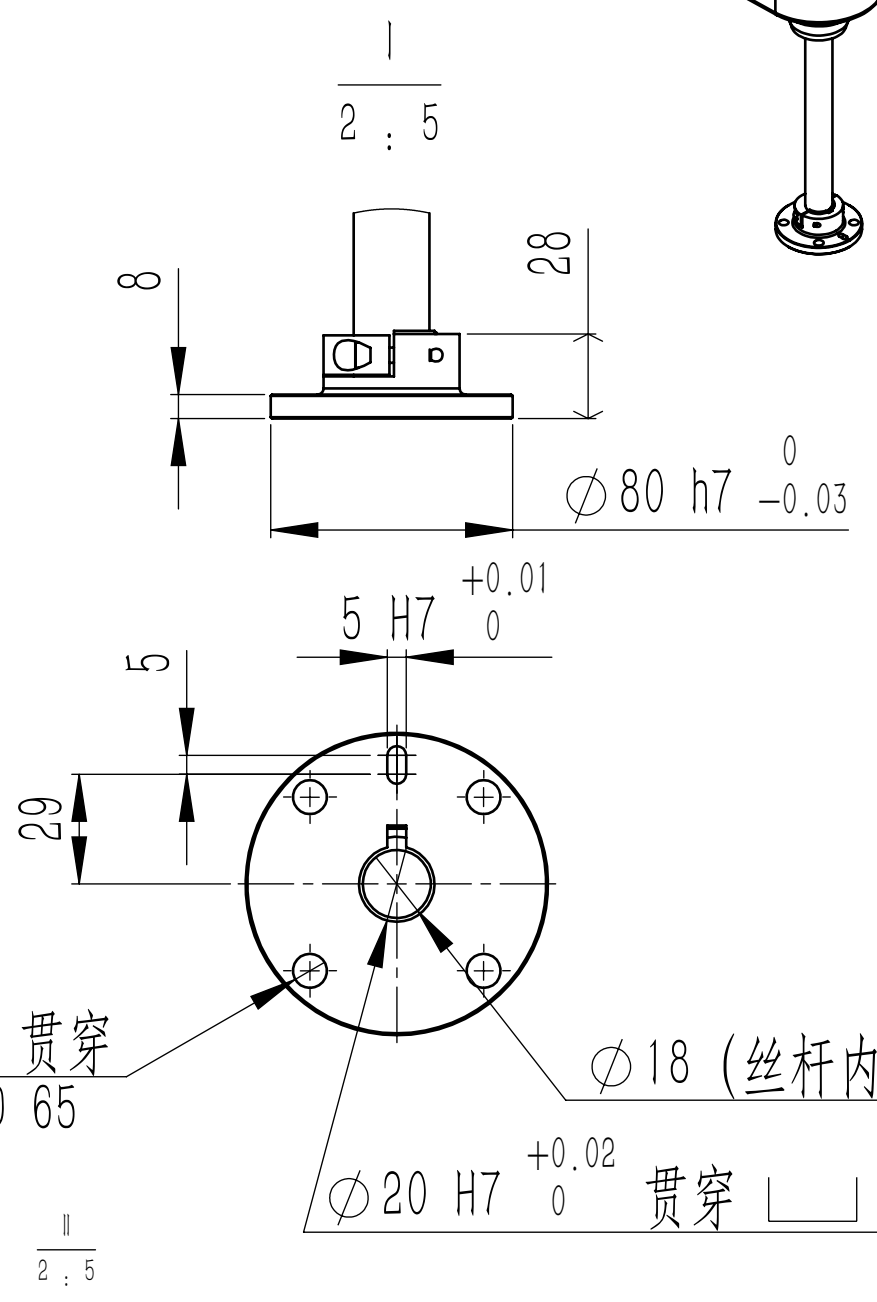
标记	处数	描述	签名	年/月/日
△				
△				
△				



最高可达995mm

丝杆最高行程
可达400mm

*丝杆到达硬限位位置



1. 公差原则按GB/T4249; 2. 线性尺寸公差等级GB1804m级; 3. 角度公差等级GB11335m级; 4. 形位公差等级GB/T1184 k级; 未注线性尺寸极限偏差 (公差≤基本尺寸分段)	设计 制图 审核 批准	东莞市李群自动化技术有限公司 研发中心 受控文件	视角 比例 单位 材料	东 莞 市 李 群 自 动 化 有 限 公 司 AH20-1050-0204-4000-外形尺寸-V1.0.0 图号: 名称:
x±0.1≤0.5-120 x±0.2≤120-400 x±0.3≤400-1000	x±0.5≤1000-2000 质量 共 1 页 第 1 页	40.50 Kg 工艺 批 准	mm	"SW- Material@零件1. SLDPRD"