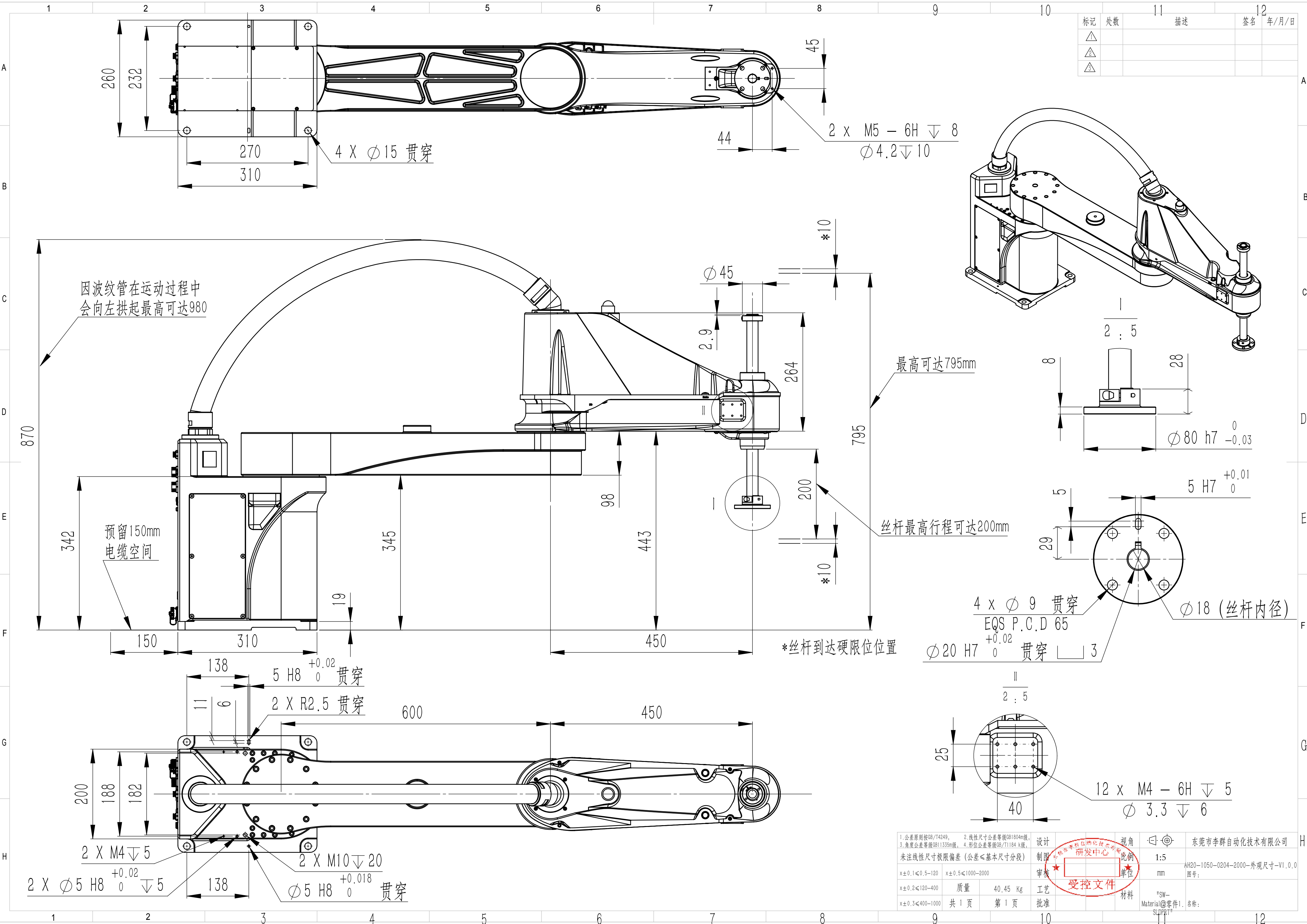


标记	处数	描述	签名	年/月/日
△				
△				
△				



1.公差原则按GB/T4249; 2.线性尺寸公差等级GB1804m级; 3.角度公差等级GB11335m级; 4.形位公差等级GB/T1184 k级;	设计	视角	东莞市李群自动化技术有限公司
未注线性尺寸极限偏差 (公差 \leq 基本尺寸分段)	制图	比例	1:5
x $\pm 0.1 \leq 0.5-120$	审核	单位	mm
x $\pm 0.2 \leq 120-400$	质量	40.45 Kg	工艺
x $\pm 0.3 \leq 400-1000$	共 1 页	第 1 页	批准
			材料
			"SW-Material@零件1.名称: SLD PART"